

ভোটদাতাদের জন্য নির্দেশিকা

ভারতের নির্বাচন কমিশন

পদ্ধতিগত ভোটদাতার শিক্ষা এবং নির্বাচকদের অংশগ্রহণ (ম্যুইপ)



আমাদের লক্ষ্য
কোভিড থেকে
সুরক্ষিত নির্বাচন

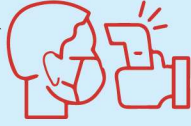


কোভিড-১৯এর সময় মুরক্ষিত নির্বাচন

মাস্ক, ফেস শীল্ড এবং গ্লাভস্



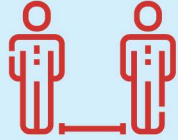
সব ভোটারের শরীরের
তাপমান পরীক্ষা



সেনিটাইজার,
সাবান
এবং জল



সামাজিক দূরত্ব



দীর্ঘ সারি থেকে মুক্তি পেতে
টোকেন প্রণালী



পোস্টাল ব্যালটের
বিকল্প সুবিধা



নিম্নলিখিত শ্রেণীর ভোটারদের ফর্ম
১২-ডি পূরণ করে পোস্টাল ব্যালটের
মাধ্যমে ভোটদান করতে পারেন

১. জ্যেষ্ঠ নাগরিক (৮০ বছরের উর্ধ্বের)#
২. ভোটার তালিকায় চিহ্নিত
বিশেষভাবে সক্ষম ব্যক্তি#
৩. কোভিড-১৯এর আক্রান্ত বা
সন্দেহযুক্ত ব্যক্তি##



যেসব ভোটার পোস্টাল ব্যালটের জন্য আবেদন করবেন তারা পোস্টাল ব্যালটের মাধ্যমে ভোট দিতে পারবেন। তারা ভোটের দিন ভোটগ্রহণ
কেন্দ্রে গিয়ে ভোটদান করতে পারবেন না।

#বুথ পর্যায়ের আধিকারিক (বি এল ও) সংশ্লিষ্ট ভোটারদের বাড়ি গিয়ে তাদেরকে ফর্ম ১২-ডি দিয়ে আসবেন। যদি ভোটার পোস্টাল ব্যালটের
সুবিধা গ্রহণ করতে চান, তাহলে বি এল ও নির্বাচনের অধিসূচনা জারি হওয়ার ৫ দিনের মধ্যে পূরণ করা ফর্ম ১২-ডি সংগ্রহ করে রিটার্নিং
আধিকারিকের কাছে জমা দেবেন।

যেসব ভোটার বাড়িতে/সংস্থায় কোয়ারেন্টাইনে আছেন তারা নির্বাচনের অধিসূচনা জারি হওয়ার ৫ দিনের মধ্যে ফর্ম ১২-ডি পূরণ করে রিটার্নিং
আধিকারিকের কাছে দাখিল করতে পারেন। ফর্মের সংগে উপযুক্ত কর্তৃপক্ষ (রাজ্য সরকারের দ্বারা নিযুক্ত) থেকে নেওয়া প্রমাণপত্রও দাখিল করতে হবে।



ভোটদান কেন্দ্রের বাধ্যতামূলক
সেনিটাইজেশন

প্রত্যেক ভোটদান কেন্দ্রে ভোটারদের
সংখ্যা কম হবে তথা ভোটদানের সময়ও
১ঘন্টা বাড়িয়ে দেওয়া হবে

সকাল ৭টা থেকে
বিকেল ৬ টা পর্যন্ত
ভোটদান করা যাবে

<১০০০
ভোটার



ভোটগ্রহণের দিন

ভোটের দিন ছুটি
ঘোষণা করা হয়েছে



৬ ফুট
দূরত্ব



ভোটদান কেন্দ্রের অনুসন্ধান করুন -

- voteportal.eci.gov.in এ
- ১৯৫০ নম্বরে এস এম এস করুন
ECIPS<SPACE> <EPIC NO>
- **ভোটার হেল্পলাইন এপ্**-এর প্রয়োগ করুন



ভোটদান কেন্দ্রে যাওয়ার সময় যেকোনো একটি
অনুমোদিত পরিচয়পত্র এবং ভোটার স্লিপ* নিয়ে যেতে হবে

ভোটের দিন পালনীয় সুরক্ষা সম্বন্ধীয় নির্দেশাবলী

যদি শরীরের উষ্ণতা দুবার
মাপার পরও নির্ধারিত মাপদণ্ড
থেকে বেশি থাকে তাহলে
ভোটদাতাকে একটি
টোকেন/প্রমাণপত্র দেওয়া হবে
এবং কোভিড-১৯এর
প্রতিরোধমূলক ব্যবস্থা মেনে
ভোটদানের অস্তিম ঘন্টায়
ভোটদানের সুবিধা দেওয়া হবে



হাত দুটি সেনিটাইজ করতে হবে
এবং মাস্ক, গ্লাভস পরতে হবে

* ভোটার স্লিপ **ভোটার
হেল্পলাইন এপ্** থেকেও
পাওয়া যেতে পারে



কোন ধরণের বৈদ্যুতিক
সামগ্রীর অনুমতি নেই



কোন ভোটদাতা যাতে বাদ না পেরেন



আপনার বহুমূল্য ভোট এভাবে দিন



ভোটদাতাদের শারীরিক দূরত্ব বজায় রেখে লাইনে দাঁড়াতে হবে

ভোটদাতাদের গ্লাভস্ দেওয়া হবে

১ম নির্বাচনী আধিকারিক ভোটদাতা সূচীতে আপনার নাম এবং পরিচয়পত্র পরীক্ষা করবেন। সনাক্ত করার জন্য ভোটদাতাকে মাস্ক নামিয়ে আনতে হবে



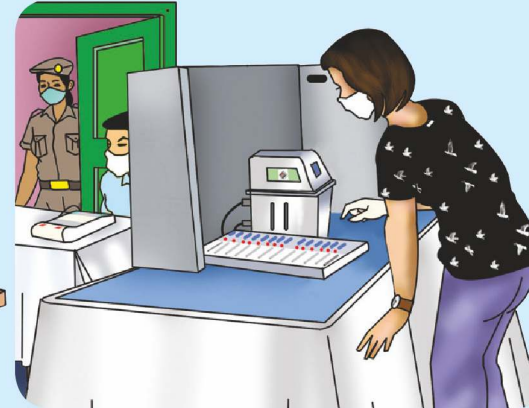
৬ ফুট

২য় নির্বাচনী আধিকারিক কালি দিয়ে আপনার আঙুলের নখের ওপর দাগ দেবেন, একটি স্লিপ দেবেন এবং আপনার স্বাক্ষর নেবেন

৩য় নির্বাচনী আধিকারিক স্লিপ নেবেন এবং আঙুলের নখের ওপর দেওয়া দাগ পরীক্ষা করবেন

ভোটদাতা পছন্দের প্রার্থীকে ভোট দেওয়ার জন্য ইভিএম (EVM) মেশিনে প্রার্থীর নামের বিপরীতে থাকা বোতামটি টিপতে হবে, বীপ আওয়াজের সংগে লাল আলো জ্বলে উঠবে। সংগে সংগে VVPAT মেশিনের পর্দায় দেখা মুদ্রিত কাগজের স্লিপটিতে ভোটদাতা ভোটদানের স্থিতি পরীক্ষা করতে পারবেন

৬ ফুট



“ওপরোক্ত কোন একজনও নয়” (নোটা) অন্তিম বিকল্প হিসাবে থাকবে



ভোটদানের অন্তিম ঘণ্টার প্রক্রিয়া

ভোটদান কেন্দ্রে একবারে
একজন ভোটদাতা পিপিই
কিট পরে যাবেন



ইভিএম - ভিভিপিএট (EVM-VVPAT) এ ভোট
দেওয়ার পর, কিন্তু ভোটকেন্দ্রে থেকে বার হওয়ার
আগে, ভোটদাতাকে পরে থাকা গ্লাভস্ ডাস্টবিনে
ফেলে হাত সেনিটাইজ করতে হবে



৬ ফুট

৬ ফুট

৬ ফুট

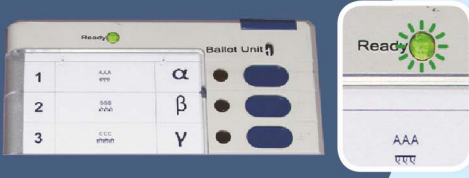
কোভিডের লক্ষণ থাকা বা
আক্রান্ত ভোটদাতা ভোট
গ্রহণের অন্তিম ঘণ্টায় ভোট
দিতে পারবেন। ভোটকেন্দ্রে
থাকা সব কর্মচারীদের
নিজেদের সুরক্ষার জন্য
পিপিই কিট দেওয়া হবে



কোন ভোটদাতা যাতে বাদ না পরেন

ইভিএম - ভিভিপেট (EVM-VVPAT) ব্যবহার করে কিভাবে ভোটদান করবেন

১



বুথে প্রবেশ

যখন আপনি ভোট দেওয়ার জন্য বুথে প্রবেশ করবেন, তখন রিটার্নিং আধিকারিক ব্যালট ইউনিটটি চালু করবেন

২

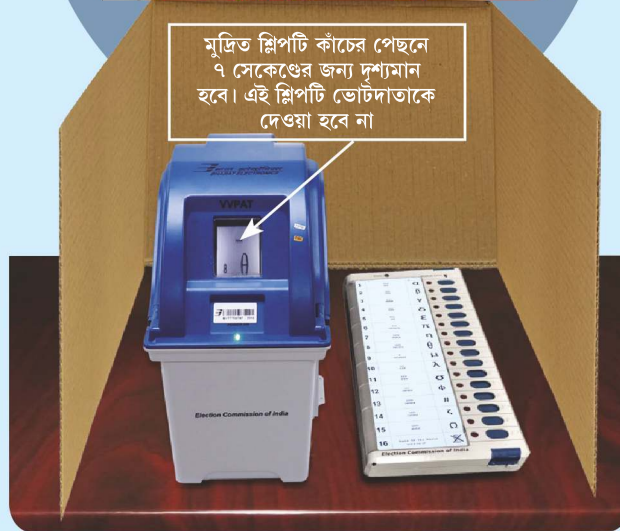


ভোটদান করুন

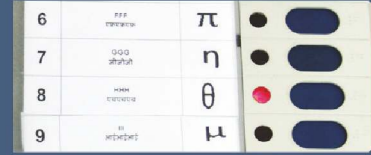
আপনার পছন্দের প্রার্থীর নাম/ভোটচিহ্নের সামনে ব্যালট ইউনিটের নীল বোতাম টিপুন



মুদ্রিত স্লিপটি কাঁচের পেছনে ৭ সেকেন্ডের জন্য দৃশ্যমান হবে। এই স্লিপটি ভোটদাতাকে দেওয়া হবে না



৩



আলো দেখুন

পছন্দের প্রার্থীর নাম/ভোট চিহ্নের সামনে একটি লাল আলো জ্বলে উঠবে

৪



দ্রষ্টব্য

যদি আপনি স্লিপটি না দেখতে পান বা বীপ শব্দটি ভাল করে শুনতে না পান, তাহলে প্রিসাইডিং আধিকারিকের সংগে যোগাযোগ করুন

আপনার ভোট পরীক্ষা করুন
ভিভিপেটে আপনার পছন্দের প্রার্থীর নাম, ক্রমিক সংখ্যা ভোটচিহ্নসহ একটি স্লিপে দেখা যাবে

৬

মনে রাখবেন - মাস্ক, সেনিটাইজার, সামাজিক দূরত্ব



স্বীকৃত পরিচয় পত্ৰসমূহ

ভোটদাতা পরিচয়পত্ৰ (EPIC / e-EPIC*)

আধাৰ কাৰ্ড

মহাত্মা গান্ধী এনৰেগা (MGNREGA) জব কাৰ্ড

প্যান (PAN) কাৰ্ড

বেংক /ডাকঘরের পাসবুক

শ্ৰম মন্ত্ৰালয়ের অধীনের যোজনার জন্য
প্ৰদান করা স্বাস্থ্য বীমা স্মাৰ্ট কাৰ্ড

ড্ৰাইভিং লাইসেন্স

পাসপোর্ট

কেন্দ্ৰীয়/ রাজ্যিক/ পি এস ইউ (PSU) বা
পাব্লিক লিমিটেড কোম্পানির দ্বাৰা কৰ্মচাৰীকে
প্ৰদান করা ফটোযুক্ত চাকরির পরিচয়পত্ৰ

ৰাষ্ট্ৰীয় জনসংখ্যা পঞ্জীৰ অধীনে ভারতের
মহাপঞ্জীয়ক দ্বাৰা প্ৰদান করা স্মাৰ্ট কাৰ্ড

ফটোযুক্ত পেন্সনের নথি

সংসদ/ বিধায়ক/ বিধান পৰ্ষদের সদস্যদেরকে
প্ৰদান করা সরকারী পরিচয়পত্ৰ

*নতুনকরে পঞ্জীয়ন
করা ভোটারদের জন্য



সৰ্বদা
মাস্ক
পৰচন

বিশেষভাবে সক্ষম (PWD) এবং জ্যেষ্ঠ নাগরিকদের জন্য সুবিধা

হুইল চেয়ার



বিশেষভাবে সক্ষমদের
জন্য যাতায়তের সুবিধা

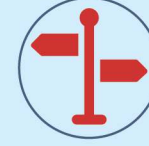
ব্ৰেইলযুক্ত
ইভিএম (EVM)



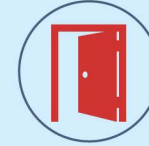
সাংকেতিক ভাষা



বিশেষ স্বেচ্ছাসেবক



দিক নির্দেশ



বিশেষভাবে সক্ষম
এবং জ্যেষ্ঠ নাগরিকদের
অগ্রাধিকার

ভোটদান কেন্দ্ৰে
অন্যান্য সুবিধাসমূহ হচ্ছে

- আলদা আলদা সারি
- পানীয় জল
- প্ৰাথমিক পরিষেবা
- বিশ্রামাগার
- শৌচাগার

অনলাইনে পঞ্জীয়ন করুন
বা www.nvsp.in এ আপনার
বিবরণ দেখুন



@ceo_assam



@chiefelectoralofficerassam



@ceoassam



Chief Electoral Officer Assam

1950 ভোটদাতা
হেল্পলাইন



মুখ্য নির্বাচনী আধিকারিক, অসমের দ্বাৰা প্ৰচাৰিত